

**- ACREDITACIÓN A LA RED CONOCER - PROMOCIONAL -**

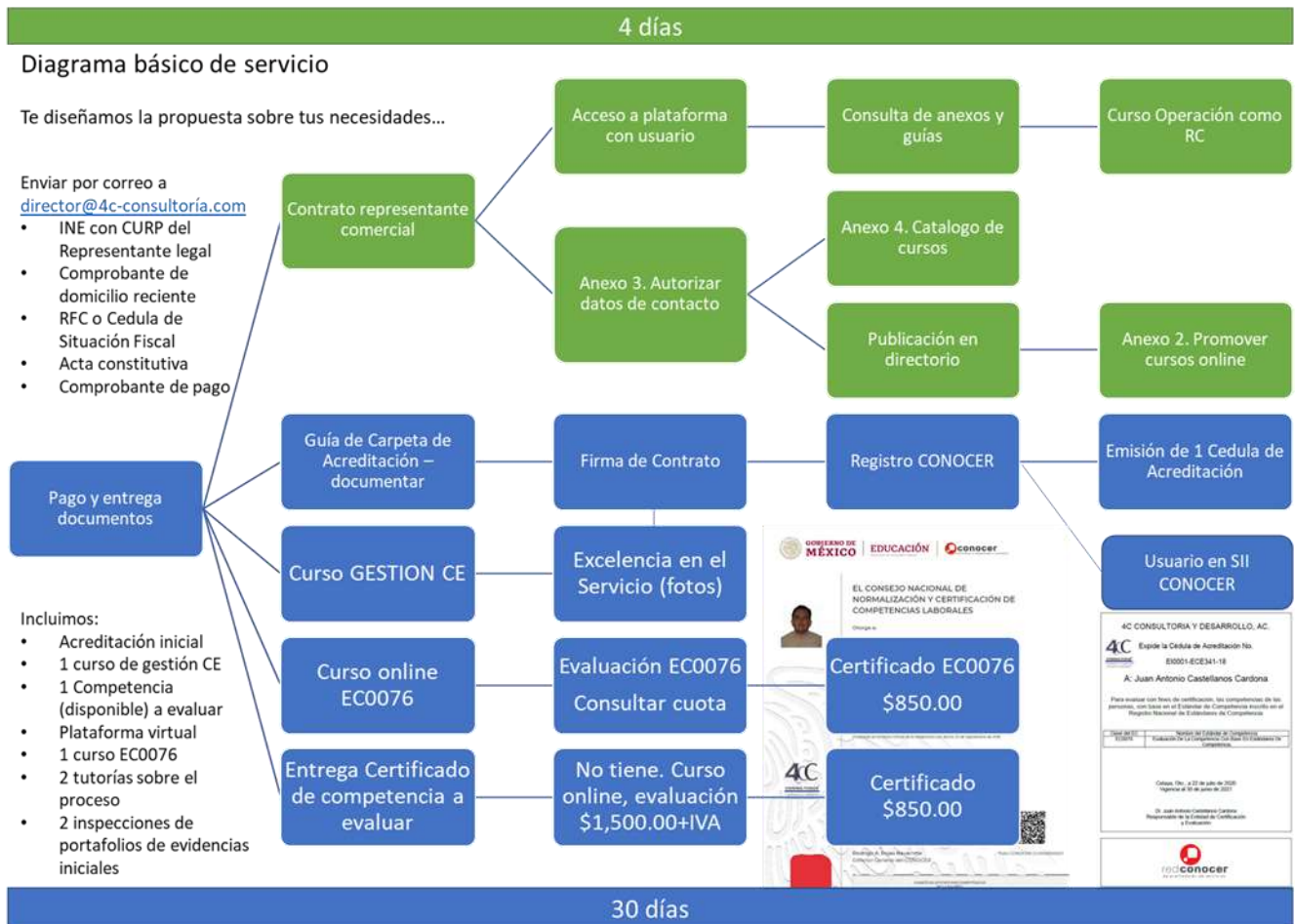
Las Entidades de Certificación y Evaluación de Competencias (ECE), como nosotros, son organizaciones o instituciones públicas o privadas autorizadas por el CONOCER para capacitar, evaluar y certificar las competencias de las personas con base en los Estándares de Competencia inscritos en la Registro Nacional de Estándares de Competencia (RENEC).

- Los Centros de Evaluación (CE) son organizaciones o instituciones públicas o privadas autorizadas por el CONOCER y acreditadas por una ECE, para evaluar las competencias de las personas.
- Los Evaluadores Independientes (EI) son personas físicas autorizadas por el CONOCER y acreditadas por una ECE, para evaluar las competencias de las personas.



**¡Tú puedes ser un CE o EI con nosotros para emitir Certificados oficiales de la SEP y ofrecer valor a tus capacitaciones!**

**Proceso**





4C Consultoría y Desarrollo, A.C.  
"Contribuyendo a la competitividad de las empresas y emprendedores"  
- **Consultores y personal certificados** -  
No. de Cédula de acreditación  
Entidad de Certificación y evaluación ante el CONOCER – ECE-341-18



**Cuota inicial para el primer ciclo desde pago, con vigencia al 30 de junio \* No es año completo:**

- Para Centro Evaluador - \$ 7,000.00 + IVA
- Para Evaluador Independiente - \$ 3,500.00 + IVA

**Incluimos:**

1. Proceso administrativo de contrato y acreditación ante el CONOCER.
2. 1 Cedula de acreditación de Estándar de Competencia disponibles, para que inicies a evaluar (EC0217, EC0301, EC0050, etc.) – Valor comercial de \$2,000.00 (incluido).
3. Curso online EC0076 Evaluación de competencias, para formarte como Evaluador Certificado (requisito) - Valor comercial de \$600.00 (incluido).
4. Capacitación OnLine para conocer la Plataforma y Operación de CE – Gestión de centro evaluador - \$2,000.00 (incluido).
5. 2 tutorías para integrar expediente, formación de evaluadores y arranque - \$2,000.00 (incluido).
6. 2 inspecciones de portafolios de evidencias, iniciales - \$500.00 (incluido).
7. Acceso a nuestra Plataforma Virtual a cursos online alineados a competencias, elaboración de Diagnósticos gratuitos, evaluaciones a distancia, entre otros.
8. Acceso a nuestro Sistema de Información para obtener Normatividad, Documentos, Circulares, Documentos para evaluación para realizar evaluaciones (biblioteca virtual).
9. Asesoría continua sobre procesos de evaluación.

**Requisitos iniciales:**

1. INE con CURP (Representante legal en caso de sociedad).
2. Comprobante de domicilio reciente
3. RFC o Cedula de Situación Fiscal
4. Acta constitutiva (Centro Evaluador, en caso de sociedad)
5. Comprobante de pago del 50% inicial, el otro 50% al mes.

Enviar por correo a [director@4c-consultoria.com](mailto:director@4c-consultoria.com)

**Más información, consulta los enlaces:**

- [Presentación completa](#)
- [Requisitos completos](#)
- [Tarifas 2022](#)

- Vigencia limitada, consulta restricciones.



Tel. (461) 6143388 / (461) 6143652 / (442) 4929447  
Montes Cantábricos 106. Col. Arboledas 2ª Secc. Celaya, Guanajuato.  
[www.4c-consultoria.org](http://www.4c-consultoria.org) [director@4c-consultoria.com](mailto:director@4c-consultoria.com)

